

UNA PASSEGGIATA A REGGIO EMILIA

I principali eventi
da maggio a settembre

Anteprima della stagione
Autunno-Inverno 2018



Reggio Emilia
città
delle persone



METTI UNA SERA IN CITTÀ

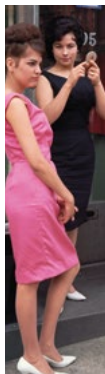
Un centro storico intimo, il sistema delle piazze che sembra inanellare un percorso alla scoperta del bello, il tutto animato da ristoranti, bar e locali tipici che rendono la città di Reggio Emilia un piacevole salotto all'aperto.

Il rito degli aperitivi, la cena, il dopo cena, la passeggiata tranquilla che permette di visitare il cuore della città, sono appuntamenti cari ai reggiani. Durante

l'estate il centro storico è spesso teatro di iniziative e spettacoli. Bar, ristoranti, trattorie si aprono con le distese.

Ci sono contesti e locali per i giovanissimi, ma non mancano gli spazi per chi ha voglia di trascorrere la serata in modo più tranquillo. Un consiglio? Perdetevi nelle vie del centro storico per scoprire il cuore e i tesori di una città, esempio autentico del "buon vivere emiliano".

[DA NON PERDERE]



fino al 17 giugno

Luoghi vari

FOTOGRAFIA EUROPEA 2018 RIVOLUZIONI. Ribellioni, cambiamenti, utopie

Ventidue mostre, tredici sedi espositive in città e sei partner in regione, incontri, proiezioni, visite guidate e oltre 300 appuntamenti nel Circuito OFF.

Per il programma completo
www.fotografiaeuropea.it



dal 20 giugno al 25 luglio

Luoghi vari

MERCOLEDÌ ROSA

Reggio Emilia si veste di rosa. Tornano per la nona edizione i Mercoledì Rosa, la rassegna più attesa dell'estate. Sei serate che propongono eventi per tutti, animando il centro storico della città. Musica, ballo, sport e giochi per i più piccoli. Vie e piazze popolate e ricche di eventi.

Programma completo:
www.mercoledirosa.it



18 - 20 maggio

Luoghi vari

REGGIONARRA 2018: INCONTRAMENTI

Reggionarra trasforma Reggio Emilia nella città delle storie: narratori professionisti e compagnie teatrali, insieme a genitori che si offrono come raccontastorie, animano molteplici luoghi della città che diventano spazi narrativi dedicati all'ascolto. Un'esperienza magica per tutti, con fiabe, spettacoli teatrali, laboratori.

www.reggionarra.it



Giugno - Settembre 2018

Luoghi vari

RESTATE

Una grande rassegna che raccoglie tutti gli eventi di cultura, spettacolo e intrattenimento in programma nel periodo estivo: cinema, musica, arte, fotografia, sport, natura, teatro e gioco. Appuntamenti in programma tutte le sere, in tutta la città, per un'estate vissuta all'aperto.

<https://eventi.comune.re.it>



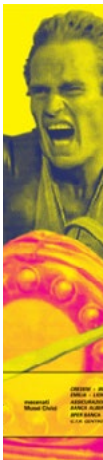
21 maggio

Teatro Municipale Valli • ore 20.30

MAURIZIO POLLINI, PIANOFORTE

Musiche di Robert Schumann, Fryderyk Chopin

www.iteatri.re.it



Fino al 1 luglio 2018

Palazzo dei Musei • Via Spallanzani 1

ON THE ROAD VIA EMILIA 187 A.C. - 2017

Inserita nel programma 2200 anni lungo la Via Emilia la mostra valorizza la via tracciata nel 187 a.C. dal console Marco Emilio Lepido, che giocò un ruolo da protagonista nel dare forma istituzionale al Forum che da lui prese il nome, Forum o Regium Lepidi. Curata da Luigi Malnati, Roberto Macellari ed Italo Rota, la mostra ha inizio nel cuore stesso della città, con tre fuochi espositivi: il Palazzo dei Musei, il Palazzo Spalletti Trivelli sede del gruppo bancario Credem e il Museo Diocesano.



4 maggio

Sala del Tricolore

Piazza Prampolini 1 • ore 18

TUTTO È CONTEMPORANEO

Attualità dell'antico nell'ambito di On the Road

Cristiana Collu – Time is out of joint.
Storia dell'arte in controtempo e contrattempo

11 maggio

Sala del Tricolore

Piazza Prampolini 1 • ore 18

TUTTO È CONTEMPORANEO

Attualità dell'antico nell'ambito di On the Road

Andrea Carandini – La casa degli Aemilii.
Scauri a Roma

www.musei.re.it

[DA NON PERDERE]

[ANDARE A TEATRO]



28 aprile

Teatro Cavallerizza • ore 18

QUARTETTO ADORNO

Musiche di A. Webern, A. Zemlinsky, F. Mendelssohn



3 maggio

Teatro Municipale Valli • ore 20.30

CONCERTO

Pietro De Maria, pianoforte - Alessandro Carbonare, clarinetto - Francesco Di Rosa, oboe - Francesco Bossone, fagotto - Guglielmo Pellarin, corno
Musiche di W. A. Mozart e L. van Beethoven



13 maggio

Teatro Ariosto • ore 18

14/15 maggio

Teatro Ariosto • ore 10.30

IL PICCOLO SPAZZACAMINO

Opera in un atto
Anteprima di
Reggionarra 2018



15 maggio

Teatro Municipale Valli
ore 20.30

LES TALENS LYRIQUES

Christophe Rousset,
direttore e cembalo
Musiche di F. Couperin



3 - 17 giugno

Luoghi vari

CASA DEL QUARTETTO

Programma di residenza
artistica e concerti
di giovani Quartetti d'Archi

[MOSTRE]



fino al 29 luglio

Collezione Maramotti • via Fratelli Cervi 66

PAINTING PIECE-BY-PIECE

Mostra di Sally Ross

Nella sua prima mostra europea "Painting Piece-By-Piece", la pittrice americana Sally Ross presenta cinque grandi opere dal 2013 al 2015, recentemente acquisite dalla Collezione Maramotti. Le opere in mostra rivelano i loro componenti e le loro combinazioni, il pensiero e il lavoro manuale sottesi alla loro realizzazione, pur conservando una qualità enigmatica, al contempo elusiva e diretta.



22 aprile - 30 dicembre 2018

Collezione Maramotti • via Fratelli Cervi 66

IL GIARDINO

Lutz & Guggisberg

Prima personale in una istituzione italiana del duo di artisti svizzeri, "Il Giardino" è il nuovo progetto ideato da Lutz & Guggisberg per la Collezione Maramotti. Organizzata in occasione di Fotografia Europea 2018, l'esposizione presenta 30 fotografie con interventi pittorici, insieme ad alcuni agglomerati di oggetti di recupero selezionati dagli artisti in diversi magazzini locali.

www.collezionemaramotti.org



20 - 22 aprile

Chiostri di San Domenico

HORTUS

I GIORNI DEL GIARDINO

Un evento che parla di cultura del giardino e del paesaggio, con piante, artisti, letterati e poeti.



10 giugno

Piazza Prampolini

PHOTOMARATHON

La prima edizione della maratona fotografica della città di Reggio Emilia, un'occasione unica per cittadini e turisti di vivere la città con tutti i sensi.

www.italiaphotomathon.it/reggio-emilia



7 - 8 - 9 settembre

Chiostri di S. Domenico

SCUOLA INTERNAZIONALE DI COMICS COMPIE 10 ANNI

Incontri, mostre, workshop per una tre giorni dedicata al mondo dei fumetti. Un'occasione rivolta a grandi e piccini con iniziative e laboratori aperti al pubblico.

www.scuolacomics.com/sedi/reggio-emilia

[EVENTI VARI]

MERCATINI



4 - 9 settembre

Corso Garibaldi

SAGRA DELLA GIAREDA

L'area attorno alla Basilica della Beata Vergine della Ghiara si anima per il tradizionale appuntamento che celebra la natività della Madonna.

La sagra ospita significativi eventi di carattere commerciale, artistico e culturale.

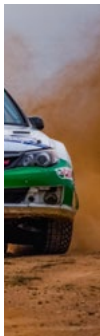


14 - 16 settembre

Piazza Prampolini

MERCATINO REGIONALE FRANCESE

Un angolo di Francia in centro storico per un viaggio alla scoperta dei prodotti francesi provenienti da varie regioni d'Oltralpe.



5 maggio

Piazza della Vittoria • ore 21

39° RALLY DELL'APPENNINO REGGIANO

Partenza della gara valida per la Coppa Italia.

Prevista anche la prova riservata alle auto storiche, con l'istituzione del 1° Rally Storico Appennino Reggiano.



6 - 13 luglio

Luoghi vari e piazze del centro storico

GIOCHI INTERNAZIONALI DEL TRICOLORE

Manifestazione che porta in città giovani provenienti da tutto il mondo.

Le gare si svolgeranno in alcune piazze del centro cittadino.

SPORT

NEI LUOGHI DEGLI ESTENSI

Una passeggiata nei luoghi degli estensi, partendo da corso Garibaldi, in centro storico, antico alveo del torrente Crostolo per arrivare fino alla Reggia di Rivalta. Percorrendo poi via Ariosto, si giunge in viale Umberto I, lo "stradone" voluto nel 1788 dal duca Francesco d'Este per raggiungere la Reggia.

Il viale venne fiancheggiato da filari di pioppi e gelsi e da vialetti paralleli per il passeggio a piedi, vi vennero

realizzati due ampie fontane e piccoli obelischi. Divenne così luogo di svago dei reggiani del tempo.

Giunti al ponte di San Pellegrino, anch'esso risalente al 1788, inizia la pista ciclopedonale del Crostolo, da cui si raggiunge la dimora storica presso Rivalta. La passeggiata termina nelle altre due residenze del Ducato: Villa d'Este, anche conosciuta come Vasca di Corbelli, e la villa privata di Rivaltella.

I LUOGHI DELLO SPETTACOLO

I TEATRI

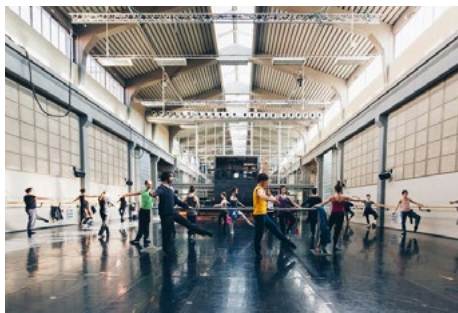


Il Teatro Municipale di Reggio Emilia, intitolato a Romolo Valli, è il principale teatro cittadino, costruito tra il 1852 e il 1857. Nato come teatro d'Opera, svolge una notevole attività nel campo della musica lirica e classica, della danza e della prosa. Su viale Allegri si affacciano altri due teatri: il teatro Ariosto e la Cavallerizza. L'Ariosto è stato costruito nel 1740 su progetto di Antonio Cugini e poi ristrutturato nel 1839 da Pietro Marchelli.

Il Teatro della Cavallerizza, ricavato cambiando destinazione al maneggio per i cavalli che faceva parte del complesso della Caserma Zucchi, è uno spazio polivalente, destinato alla prosa di ricerca e alla danza contemporanea, a stage, workshop, convegni ed eventi musicali.

www.iteatri.re.it

LA FONDAZIONE DELLA DANZA



Reggio Emilia è la città della danza. Nella ex Fonderia Lombardini (oggi Fonderia 39) ha sede la Fondazione Nazionale della Danza Compagnia Aterballetto.

Inaugurato nel 2004, questo spazio è nato dal recupero architettonico di una fonderia che faceva parte del complesso industriale della Lombardini Motori, situato ai margini del centro storico.

L'edificio ha la struttura di una cattedrale romanica in cui dominano il ferro ed il vetro. Lo spazio principale è la grande sala prova dove la Compagnia Aterballetto svolge la sua attività. Una passerella sospesa in legno e acciaio collega le due ali della Fonderia offrendo un'inusitata vista dall'alto della sala prova.

www.aterballetto.it



LA CITTÀ DEL TRICOLORE

La Sala del Tricolore, attuale sede del Consiglio Comunale, rappresenta uno dei simboli della città.

Ogni anno, il 7 gennaio, si festeggia infatti l'anniversario della nascita del Tricolore: fu proprio in questa sala che nel 1797 si riunirono i rappresentanti delle città libere di Reggio Emilia, Modena, Bologna e Fer-

rara per proclamare la Repubblica Cispadana, adottando la bandiera nei tre colori verde – bianco – rosso, diventati poi nel 1848 la bandiera nazionale.

Per documentare il contesto storico e politico in cui si colloca la nascita della bandiera, nei locali prospicienti la sala del Tricolore, è aperto il Museo.

I LUOGHI DI ESPOSIZIONE PERMANENTE



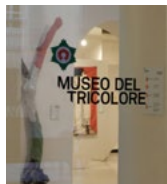
PALAZZO DEI MUSEI

Sede dei Musei Civici di Reggio Emilia dal 1830, al suo interno sono conservate importanti collezioni Archeologiche, naturalistiche, etnografiche e pittoriche.



GALLERIA PARMEGGIANI

Al suo interno sono contenute tre collezioni ottocentesche provenienti dalle raccolte di Ignacio Leon y Escosura, dalle botteghe parigine di Marcy e dalla collezione del pittore Cesare Detti.



MUSEO DEL TRICOLORE

Nelle sale dove è nata la bandiera italiana è allestito il Museo che documenta storia, arte, politica e aneddoti legati al Tricolore e alla città.



MUSEO DI STORIA DELLA PSICHIATRIA

Un'esposizione di strumenti scientifici e di contenzione e, al piano primo, la raccolta di oggetti dal patrimonio storico del S. Lazzaro.



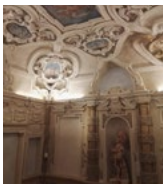
IL MAURIZIANO

L'arco monumentale e un viale alberato conducono al Palazzo di impianto rinascimentale. Nel piano rialzato, pregevoli pitture di argomento aristocratico.



PALAZZO MAGNANI

L'edificazione di Palazzo Betti-Magnani risale alla seconda metà del XVI secolo. Inizia il suo cammino nel mondo della cultura e dell'arte nel 1997. Oggi rappresenta un grande centro espositivo nel cuore della città.



MUSEO DIOCESANO

Il percorso espositivo del museo è articolato in tre sezioni, simbolicamente ricondotte a 3 strutture ecclesiastiche (la chiesa cattedrale, le pievi e i monasteri) che ripercorrono la storia cristiana locale attraverso le testimonianze artistiche.



COLLEZIONE MARAMOTTI

La struttura espositiva, creata nello storico stabilimento di Max Mara, si articola su due piani e 43 sale, con diverse centinaia di opere d'arte realizzate dal 1945 a oggi in esposizione permanente.



LE PORTE DELLA CITTÀ

Sono diventati lo skyline della città di Reggio Emilia. Viaggiando in auto o in treno è impossibile non notarle, sono le spettacolari Vele dell'architetto Santiago Calatrava, che assieme alla stazione AV Mediopadana rappresentano la suggestiva porta di accesso alla città.

I tre ponti, uno centrale ad arco sull'autostrada e due laterali, riprendono il

design tipico delle creazioni dell'archistar spagnolo. Si tratta di splendide architetture da osservare in movimento, opere che consentono di far coincidere la struttura con la forma e di far dialogare l'arte con la scienza.

Ai ponti si aggiunge l'avveniristica stazione Mediopadana dell'Alta Velocità, una delle opere architettoniche più viste d'Europa.

ANTICIPATAMENTE... INVERNO

15 Settembre - 8 Dicembre 2018

sedi varie

FESTIVAL APERTO 2018

Musica-danza-arti-contemporaneo

www.iteatri.re.it

Dal 14 ottobre 2018

Collezione Maramotti • via Fratelli Cervi 66

PHOEBE UNWIN

Unwin è una pittrice che sperimenta con una grande varietà di materiali che includono inchiostro di china, vernici a spruzzo, colori acrilici e a olio

20 ottobre 2018 - 31 gennaio 2019

Palazzo dei Musei • via Spallanzani 1

TUTTI I COLORI DELLE STELLE.

ANGELO SECCHI E LA NASCITA DELL'ASTROFISICA

17 novembre 2018 - 3 marzo 2019

Palazzo Magnani - corso Garibaldi, 29

JEAN DUBUFFET

L'arte del profondo tra gioco, musica, poesia

24 Novembre 2018

centro storico

SAN PROSPERO, FESTA DEL SANTO PATRONO DELLA CITTÀ

1 dicembre 2018 - 7 gennaio 2019

centro storico

NATALE A REGGIO

31 dicembre 2018

centro storico

CONCERTO DI SAN SILVESTRO



F A R I N I

IAT – ufficio informazione e accoglienza turistica
via Toschi 1, dal 12 maggio in via Farini 1/b
42121 Reggio Emilia
tel. 0522 451152
www.comune.re.it/turismo



seguici su **Turismo Reggio Emilia**
e **C'entro Reggio Emilia**

<https://eventi.comune.re.it>

Mobilità e sosta
www.reggioparcheggi.it



WE A-RE Reggio Emilia
Piacere di conoscerla